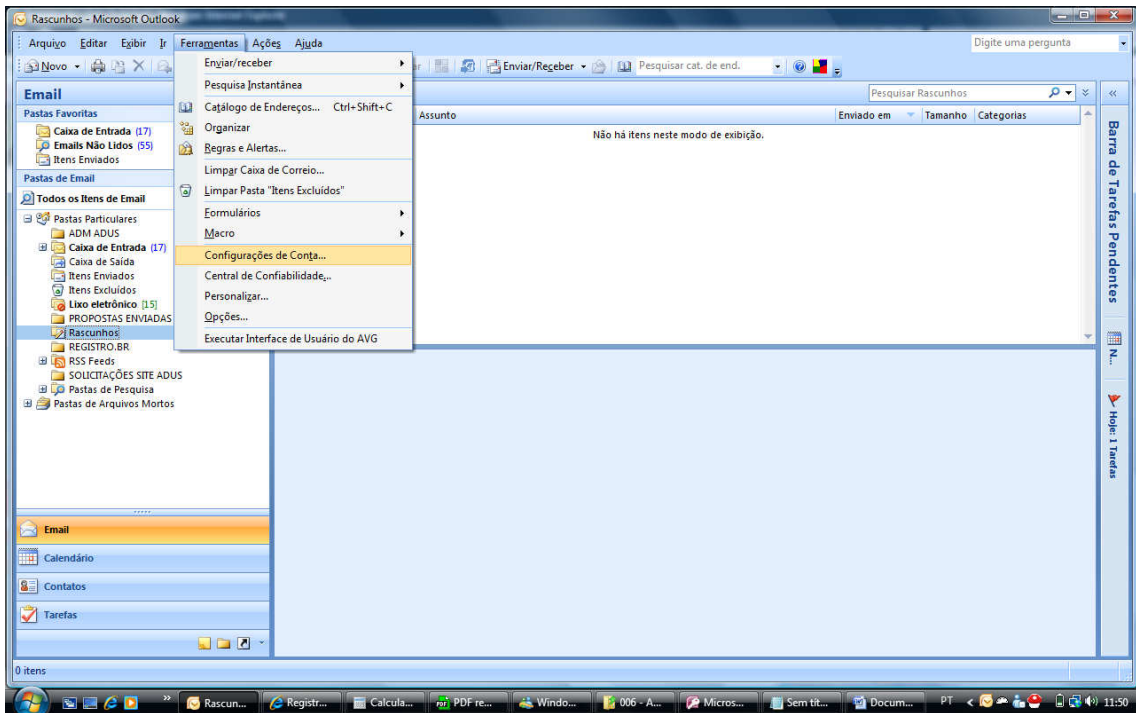
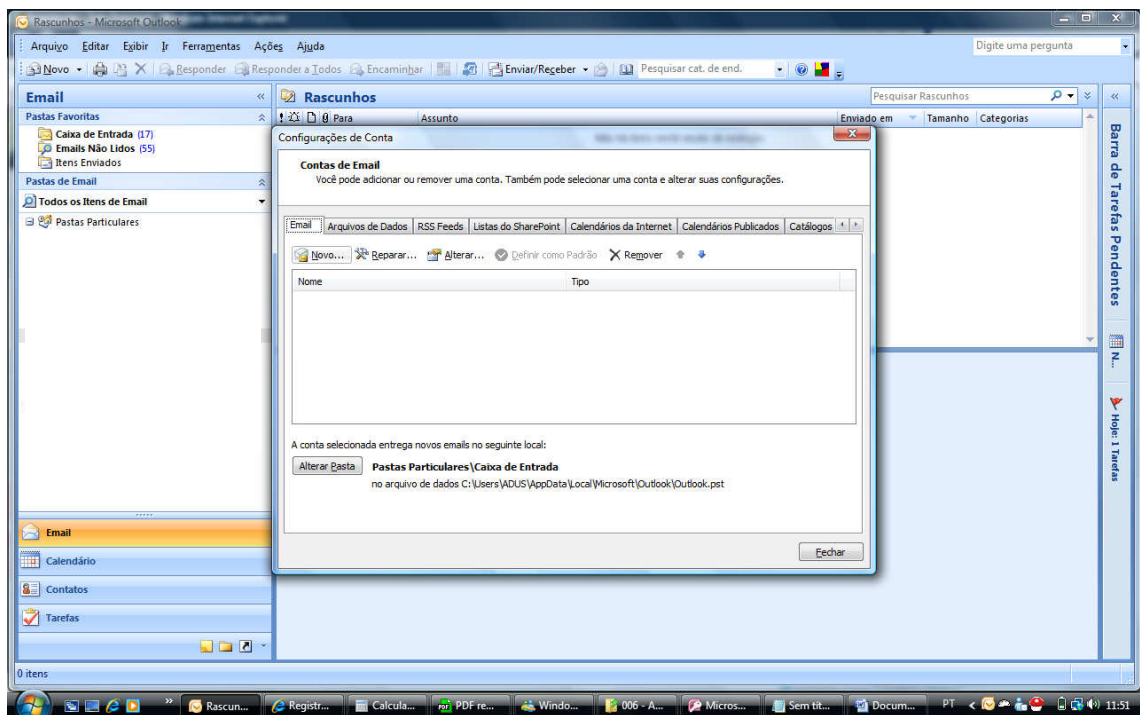


## Passo a Passo para configuração de Email no Outlook

1. Acesse menu ferramentas, depois opção configuração de contas

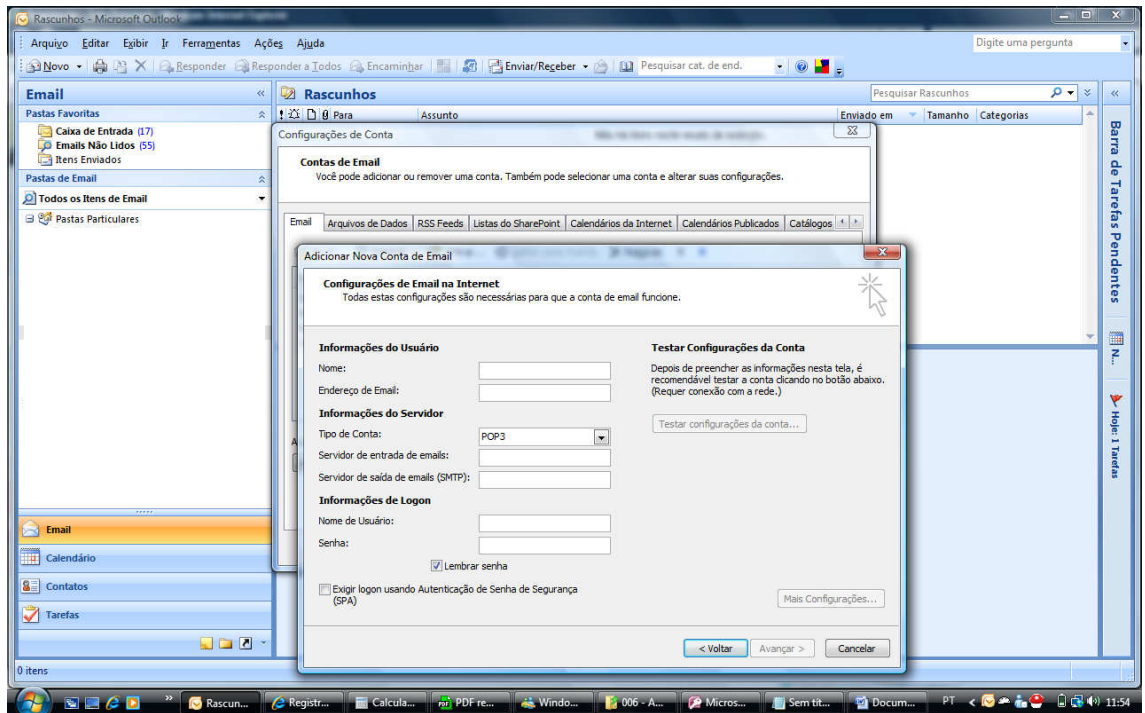


2. Na tela de contas de email, click na opção novo



3. Escolher a opção Microsoft Exchange, POP, IMAP ou HTML

4. Selecione a opção “definir manualmente as configurações do servidor ....” na parte inferior da tela e clique em avançar.
5. Escolha a primeira opção “Email da internet”
6. Informe dos dados que aparecem na seguinte tela:

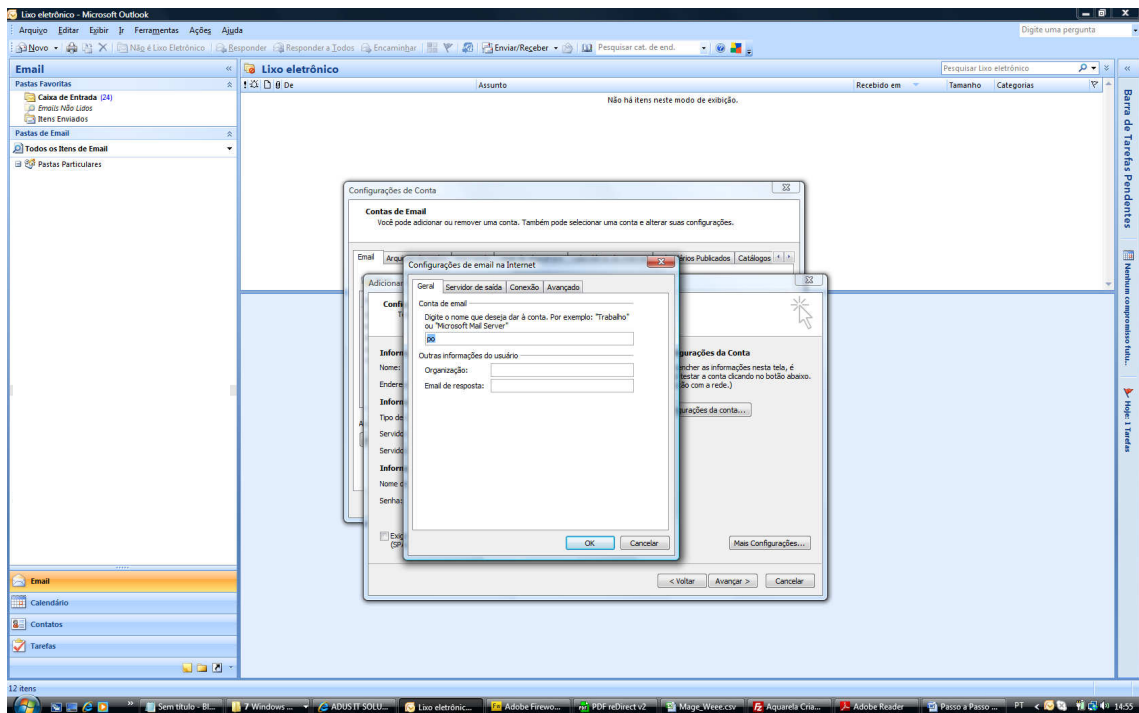


Nessa tela vai inserir os dados normais que você utiliza para acessar o seu email, como o endereço e senha de acesso.

No campo “servidor de entrada de email”, você vai colocar o endereço POP que o seu provedor deve te passar.

No campo “servidor de saída de emails (SMTP)”, você deve colocar o endereço SMTP fornecido pelo seu atual provedor.

7. Após inserir as informações, clique em “Mais Configurações” na parte inferior direita da tela. Então, apresentara a tela abaixo:



8. Aqui você vai configurar o servidor de saída para não haver problemas no envio dos emails. Clique na aba “servidor de saída”, clique na opção “Meu servidor de saída (SMTP) requer autenticação”, em seguida verificar se a opção “usar as mesmas config. do servidor de entrada de emails” está selecionada. Se não estiver selecionado, selecione esta opção e clique em “OK”.

9. Neste ponto, você voltará para a tela do passo 6.

10. Clique em avançar e o processo será concluído.

